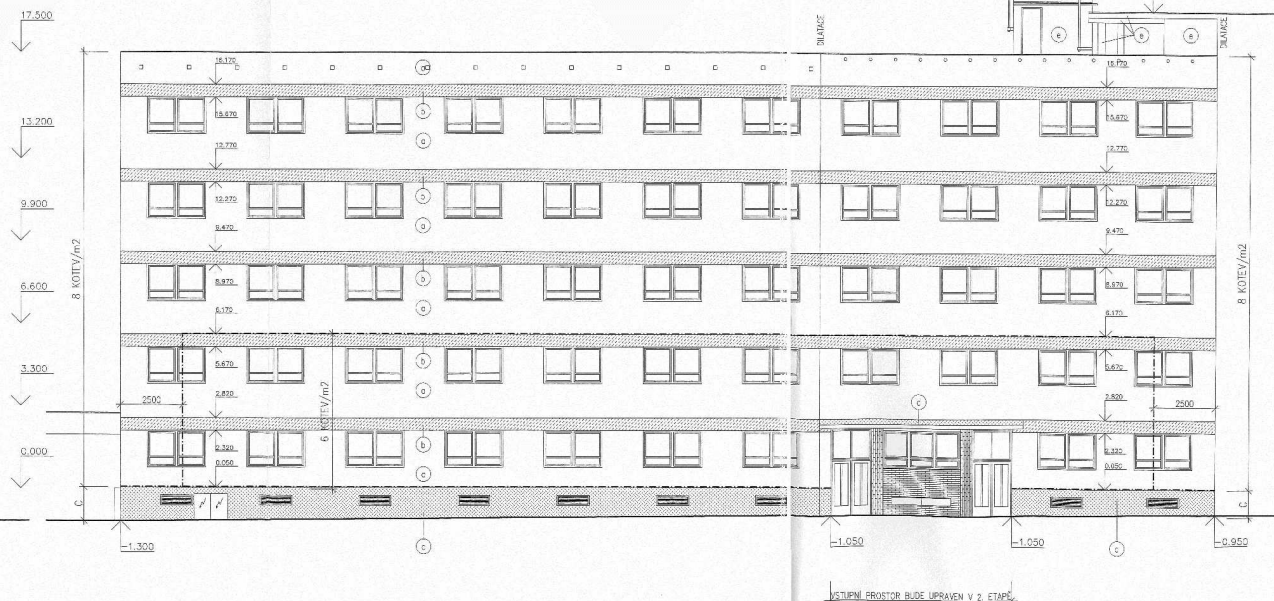


POHLED JIHOVÝCHODNÍ



a	FASADNÍ PĚNĚNÝ POLYSTYRÉN EPS F 100, 120 mm STUPEŇ REAKCE NA OHŇ F (zohodnotěn postupem)	$\lambda = 0,038 \text{ W/mK}$
b	FASADNÍ MINERÁLNÍ DESKY S PODLOŽKOU ORIENTACÍ VLÁKNA, 120 mm STUPEŇ REAKCE NA OHŇ A2	$\lambda = 0,038 \text{ W/mK}$
c	FASADNÍ MINERÁLNÍ DESKY S PODLOŽKOU ORIENTACÍ VLÁKNA, 100 mm STUPEŇ REAKCE NA OHŇ A2	$\lambda = 0,038 \text{ W/mK}$
c	EXTRUDOVANÝ POLYSTYRÉN EPS I 1, 100 mm STUPEŇ REAKCE NA OHŇ F	$\lambda = 0,038 \text{ W/mK}$
e	OPRAVA STAVAJÍCÍ OMĚTKY, NÁTĚR FASADNÍ SILIKÁTOVOU BARVICOU – OPRAVA OKOLNÍ	

STĚRKOVÁ MINERÁLNÍ OMITKA S REAKCÍ NA OHŇ B. INDEX ŠÍŘENÍ PLAMĚNÍ 0,000000

MIN. ODSOUST KOTVY 60 MM
KONTROLA VÝTĚŽE SILY KOTVY MIN. 1,2 kN
ČÁST 2 – OBALU CHROMOVÉ PÁSKY 240x710 mm – KVALITA 5 OCELOVÝM TĚMEN PŘES PĚŠÍKŮM
OKRAJOVÝCH OBLASTÍ PÁSKY MRAZUJEDNĚNÍ LEPENÉ DLE TECHNICKÝCH PŘEDPISŮ VYROBCE CHROMOVÉ PÁSKY
PŘI KOTVĚ KOLEM OBLASTI POSTAVBY DLE TECHNICKÝCH PŘEDPISŮ VYROBCE KONKRETNÍHO PŘEDPISU
ARMOVACÍ SIKA TĚKANA 100 g/m²
VÝTŮŽ RŮŽN. SPALTY, NADPŘAZÍ, SOULÍ DLE DETAILŮ A TECHNICKÝCH PŘEDPISŮ VYROBCE KONKRETNÍHO ZA-
TEPLOVODNÍ SYSTÉMU

$\pm 0,000 = 345,200 \text{ B.p.v.} - \text{podlaha 1. NP}$

VYD. PROJEKTANT OP. PROJEKTANT VYPRACOVANÉ KRESLE	JOSTA Technická ústředna Praha 10 100 00 100 00 100 00
INVESTOR MĚSTO ŽATEC AKCE	PRŮJ. PRÁCE NÁST. M. ŽATEC 100 00 100 00 100 00
OP CR-Náhod-výmĕna okna a zateplení budovy Kládky 1092, Náchod	
VYKRES	POHLEDY JZ, JV - zateplení